



Servicios Profesionales de RPA

Estado actual y proyecciones de RPA:
Robotic Process Automation





La automatización robótica de procesos (RPA), la Informática Cognitiva y la Inteligencia Artificial (AI) están cambiando dramáticamente la industria, la forma de pensar, los procesos de negocio, el flujo de trabajo y la operación del back-office e incluso del front-office.

Los resultados obtenidos, ofrecerán ahorros significativos en los costos y en la eficiencia, reflejándose en la reducción de tiempos y precisión en la ejecución de las tareas, lo que genera una mejora en la productividad relacionada con el procesamiento de transacciones, información y operatividad de las organizaciones.

**RPA NO ES UNA
TENDENCIA FUTURA
ESTÁ SUCEDIENDO AHORA.**



Contenido

- 1** Aspectos fundamentales de RPA empresarial.
- 2** Redefiniendo el futuro: Proyecciones a 2022.
- 3** Inversión en IA y RPA a nivel mundial.
- 4** Empresas en Colombia que ya están implementando RPA.
- 5** RPA y las mejoras en el rendimiento empresarial.
- 6** Servicios Profesionales de RPA.

Aspectos fundamentales de RPA Empresarial

Las exigencias de automatización de procesos empresariales son únicas y dinámicas. Estos requisitos solo pueden ser cumplidos por una plataforma de Fuerza Laboral Digital que haya sido diseñada para ofrecer la flexibilidad exigida por las necesidades empresariales de las organizaciones de primer orden.

Estos requisitos incluyen:



FACILIDAD DE DESPLIEGUE Y AUDITORIA

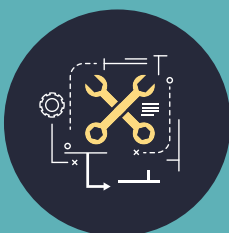
Implemente, programe, audite y administre su fuerza de trabajo digital a través de un centro de comando central intuitivo en las instalaciones o en la nube.



CAPACIDAD DE ANALIZAR Y REPORTAR

Analice y obtenga proyecciones sobre las métricas operativas y de negocios utilizando análisis en tiempo real para optimizar su fuerza de trabajo digital.

Hacer



Automatización
Robótica de Procesos

+

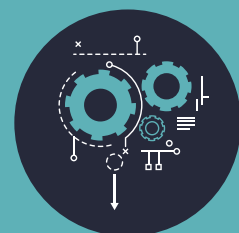
Pensar



Automatización
Cognitiva

+

Analizar



Analítica de la
Fuerza de Trabajo



OPTIMIZACIÓN DE TAREAS

Optimice y priorice su fuerza laboral digital y humana para cumplir con las demandas de acuerdo al nivel de servicio (SLA) más dinámicas. Asegure el uso más eficiente de todos los recursos disponibles con un impacto mínimos en la gestión de cambios.



PROTECCIÓN Y DISPONIBILIDAD DE LA INFORMACIÓN

Haga que la continuidad del negocio sea dinámica a través de la alta disponibilidad y capacidad en la recuperación de desastres de punta a punta con bots, ejecutores de bots y salas de control en múltiples ubicaciones.



GESTIÓN DE PRUEBAS Y DESPLIEGUE

Pruebe y despliegue continuamente los bots con control completo de versión, funciones y capacidades de rollback.



INFRAESTRUCTURA CIFRADA Y SEGURA

Permita la segregación de tareas y el aislamiento de las máquinas con los estándares de seguridad, cifrado y gestión de credenciales de nivel empresarial.



Fuerza de trabajo digital

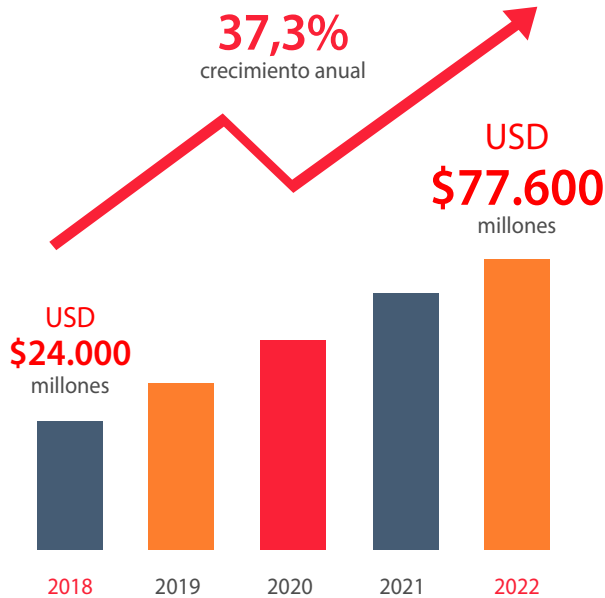


Redefiniendo el futuro: Proyecciones a 2022

El momentum de **IA y RPA** *no se detiene*

El despliegue de la tecnología RPA, la Inteligencia Artificial, la Automatización Cognitiva y la Analítica de la Fuerza de Trabajo Digital ayudan a transformar a las empresas así como aumentar su generación de valor. Como resultado de la eficacia y rapidez de los bots, el servicio ofrecido resulta prácticamente inmediato, ofreciendo conjuntamente resultados positivos en beneficio de la empresa como la reducción de costos, incremento de la velocidad de las operaciones, especialización de los trabajadores y un aumento significativo en la optimización del tiempo de respuesta a procesos repetitivos.

Inversión IA y Cognitiva a nivel mundial



Fuente: IDC, 2018.

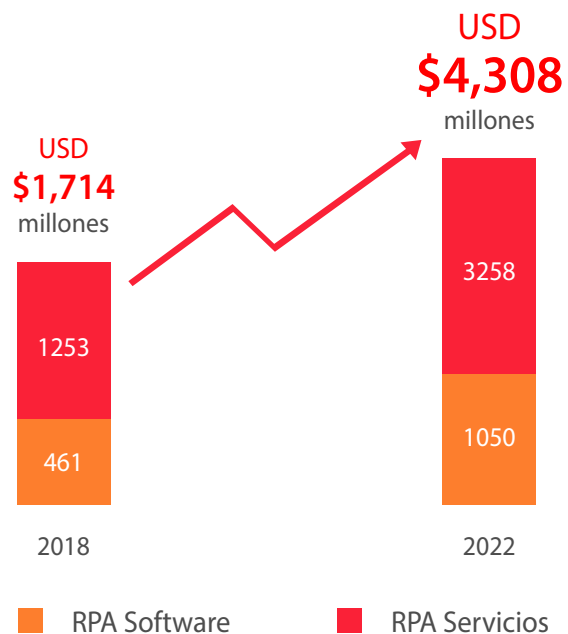
Un informe presentado por la consultora IDC refleja que la inversión en Inteligencia Artificial y Cognitiva seguirá mostrando un sólido y robusto crecimiento con una tasa anual del **37,3%**, casi triplicando para el 2022 la cifra de inversión del 2018.

Los casos de uso de Inteligencia Artificial y Cognitiva que mayor inversión están recibiendo en 2018, son los agentes de servicio personalizados, los sistemas de prevención y los de detección de amenazas automatizados, los de recomendación y automatización del proceso de ventas, en los sectores de Banca y Retail.

Inversión en RPA a nivel mundial

El 2018 alcanzó una inversión en RPA de USD\$1.7 mil millones y según el pronóstico de HFS Research se espera que la inversión en RPA alcance los USD\$2,3 mil millones el próximo año y USD \$4,3 mil millones para el año 2022.

El aumento de talento, la digitalización de procesos y la extensión de la vida de los sistemas de TI heredados ha incrementado el apetito de los ejecutivos de operaciones para acelerar los programas de capacitación de RPA e invertir en estrategias de automatización inteligentes y más amplias.



Fuente: HFS Research Ltd, 2018.

Inversión en AI y Analítica Cognitiva por Países

Según el informe de **IDC** sobre el gasto en Sistemas de Inteligencia Artificial y Cognitiva, el país que más invertirá será **Estados Unidos**, con más del **60%** del gasto total en ellos hasta 2022.

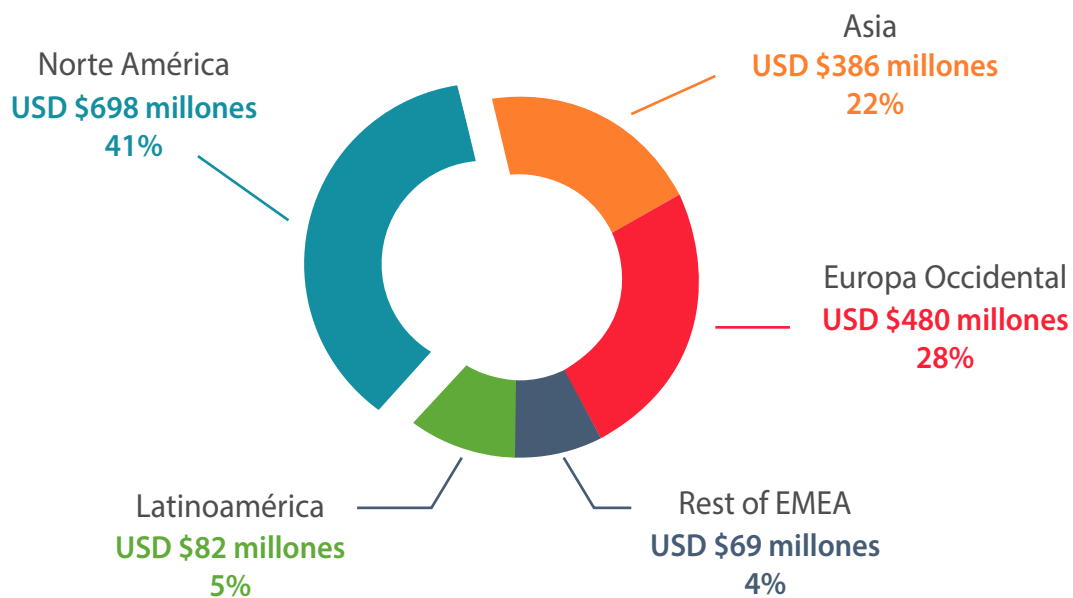
La segunda zona con mayor inversión será **Europa occidental**, con **China** en tercera posición creciendo de manera notable en un **43,8%**.

El mayor crecimiento del gasto, por otra parte, se dará en **Japón**, país en el que crecerá un **62,4%** anualmente.

En **Asia-Pacífico** (salvo China y Japón), la subida del gasto en Inteligencia Artificial y Cognitiva será del **52,3%**.

Inversión en RPA por Regiones

En inversión en RPA, Norte América lidera con una inversión de USD \$698 millones, superando a Europa Occidental y Asia. Es importante resaltar la participación de **Latinoamérica** con **USD \$82 millones**, un mercado que promete un gran crecimiento en implementación de RPA y AI.



Fuente: HFS Research Ltd, 2018.

Aplicaciones del software de automatización por tipo de industria



FINANCIERO Y BANCARIO

Validación de datos, migración de datos entre aplicaciones bancarias, administración de cuentas de clientes, creación de informes, comparación de valores de hipotecas entre ciudades, llenado de formularios, procesamiento de reclamos financieros, actualización de datos de préstamos y respaldo de recibos de caja, entre otros.



TELECOMUNICACIONES

Recopile y consolide datos de los sistemas telefónicos del cliente, realice copias de seguridad de la información de los sistemas del cliente, cargue datos, extraiga datos sobre precios de la competencia, información de fabricación de los teléfonos, etc.



TECNOLOGÍA / SOFTWARE

Pruebas de hardware y software para rendimiento funcional y de carga. Pruebas de integración de aplicaciones, Recolección y estandarización de datos de fuentes diversas.



MANUFACTURA

Automatización ERP, automatización de datos logísticos, monitoreo de datos, comparaciones de precios de productos.



GOBIERNO

Completar formularios de subcontratistas, procesos de verificación, integrar sistemas heredados con sistemas más nuevos, automatizar reportes diarios entre muchos más.



SALUD

Migración y procesamiento de datos de pacientes, informes para médicos, procesamiento de facturas médicas, automatización de datos de seguros y procesamiento de reclamos, activación de correos electrónicos de sistemas de facturación médica, estado de reclamaciones.



HOTELERIA Y TURISMO

Análisis de precios de competidores, verificación de datos de usuarios, procesamiento de pagos, creación de cuentas de usuario, procesamiento de disponibilidad de hoteles, disponibilidad de vuelos, redención de programas de fidelización.



RETAIL

Extraiga datos de productos de los sitios web de los fabricantes, actualizando automáticamente el inventario en línea y la información del producto, importando el sitio web y las ventas por correo electrónico, entre muchas otras aplicaciones.



RPA y las mejoras en el rendimiento empresarial

La automatización y la IA hacen que el trabajo sea más humano

El impacto en el rendimiento de RPA e AI aumenta con la inversión simultánea en las personas: la "Empresa Humana Aumentada" proyecta un incremento del 26% en su rendimiento.

Los hallazgos del estudio académico realizado por Goldsmiths, Universidad de Londres "The Augmented Human Enterprise" para Automation Anywhere, muestra que las organizaciones impulsadas con tecnologías de automatización son 33% más proclives a ser lugares de trabajo "más amigables con los humanos".

En los hallazgos también se destaca que, contrario a lo que se cree, estas tecnologías están intensificando la experiencia humana y fortaleciendo el vínculo entre el aprendizaje, el crecimiento, el compromiso de los empleados y el desempeño organizacional.

Los investigadores encontraron que en los lugares de trabajo digitales:

38%

De los trabajadores están más comprometidos que aquellos en competidores no automatizados.



70%

De los encuestados dijo que la automatización había mejorado el bienestar de su equipo.

78%

Quienes usan RPA declaran que libera a los empleados del trabajo repetitivo.

La inversión en tecnología de automatización por sí sola produce algunas mejoras en el rendimiento empresarial y se ve potenciada al invertir simultáneamente en las personas, en la creación de un lugar de trabajo humano, impulsando el aumento de la productividad que las empresas necesitan actualmente.

La investigación encontró que las “Organizaciones Aumentadas” pueden:



- 1.** Alcanzar un rendimiento general mayor al 28%.
- 2.** Tener un 31% mejor desempeño financiero.
- 3.** Estar un 30% más propensas a priorizar objetivos estratégicos.

Robotic Process Automation

Servicios Profesionales de RPA

Acompañamiento para que su organización pueda automatizar una cantidad ilimitada de procesos.



¿Por qué contratar un servicio profesional de automatización?

Con la automatización, las empresas pueden simplificar e integrar los procesos, dando como resultado aumentos notables de la productividad y disminución de costos y tiempos.

Globaltek Security entiende las necesidades de las organizaciones en su paso a la transformación digital y brinda a sus clientes toda una oferta de valor contenida en 7 fases que le permitirán automatizar su negocio y llevarlo a otro nivel de competitividad.

Fase 1:

Suministro de herramienta RPA para iniciar prototipos de Transformación Digital

Acompañamiento en la evaluación de la herramienta de automatización para iniciar la transformación digital que muestre las posibilidades y viabilidad de proyectos de transformación digital.

Se creará un RFI para elegir la herramienta que mejor se adapte a la organización.

Fase 2:

Identificación y selección de los procesos a robotizar

Procesos

Como parte del proyecto, y utilizando una metodología para la evaluación de procesos, se seleccionarán uno o dos procesos de negocios de complejidad media o media baja, que serán analizados a nivel de tarea para determinar el potencial de robotización calificando de manera precisa su nivel de complejidad y el descubrimiento de los beneficios, buscando un alto impacto en la generación de beneficios monetarios con la menor complejidad posible del proceso.

De esta manera se seleccionarán los mejores candidatos de procesos a ser robotizados, que cumplan con el objetivo de conseguir el mayor impacto en la operación de la organización.

En este Fase se considera lo siguiente:

- Evaluación y priorización de dos procesos del Back Office.
- Análisis de la caracterización de los procesos seleccionados para robotizar.
- Exploración en detalle de los procesos a robotizar e identificación de oportunidades de mejora.
- Obtención de datos del proceso (número de ejecutores del proceso, perfil de los ejecutores, tiempo de dedicación, tiempos de ejecución, volumetría transaccional, entre otros).
- Entendimiento de las reglas de negocio y las excepciones del proceso.
- Documentación detallada de los procesos seleccionados a robotizar.

Entregables

- Documento de análisis detallado de actividades y tareas del proceso.
- Matrices de evaluación de la complejidad y beneficios.
- Presentación informe de alto nivel (cómo esta hoy contra el cómo debería ser).

Fase 3:

Análisis y estructuración del Caso de Negocio

En esta fase se analizan los datos obtenidos en la fase anterior y se realiza el dimensionamiento de las siguientes variables, entre otras:

- % del potencial RPA del proceso.
- % liberación de ejecución manual.
- % impacto liberación capacidad.
- % dedicación manual esperada por manejos de excepciones.
- Documento proceso actual v/s ahorros y beneficios del proceso robotizado.

Entregable

- Caso de negocio de los procesos a ser robotizados

Fase 4:

Capacitación

En esta fase se comienza a construir las capacidades técnicas del equipo interno. Se incluye un entrenamiento para un grupo de hasta 4 personas. Se entrega un ***certificado de cumplimiento de los requisitos como desarrollador RPA Profesional***. El curso será impartido por un instructor certificado con la asistencia de un monitor igualmente certificado con entrega de material de capacitación en formato digital.

El curso está diseñado bajo una metodología basada en laboratorios y casos de uso para ser dictado en 5 días consecutivos con una intensidad de 8 horas por día, de 8 am a 5 pm con 1 hora de almuerzo. El temario del curso en el primer día está orientado principalmente a administradores y personal de tecnología para hacer arquitectura y diseños de infraestructura, el segundo hasta el tercer día para hacer desarrollos básicos, el cuarto y quinto día para hacer desarrollos avanzados.

El contenido académico se orienta principalmente para usuarios finales, usuarios de negocios y por supuesto para desarrolladores.

NOTA: El curso no tiene requisitos obligatorios, pero sí requisitos "deseables", que consisten en el seguimiento de los cursos de e-learning ofrecidos SIN COSTO. Está evidenciado, que, con este entrenamiento previo, el aprovechamiento del curso presencial se multiplica exponencialmente.

Fase 5:

Instalación, configuración, parametrización y transferencia de conocimiento

Esta fase contribuye al desarrollo de las capacidades técnicas del equipo interno, al participar del proceso de instalación, configuración, y parametrización de la solución en concordancia con los lineamientos de arquitectura propuestos y analizados previamente en conjunto.

Al cumplir con todos los requerimientos técnicos de infraestructura, redes y seguridad; los servicios de **instalación, configuración, parametrización y transferencia de conocimiento** se proveen con un Ingeniero certificado con dedicación parcial según sea requerido.

Fase 6:

Acompañamiento en la Construcción y Configuración de los Bots

Una vez se concluye el proceso de instalación, configuración y parametrización del software en la infraestructura, el cliente está listo para comenzar a construir sus primeros Bots con el acompañamiento local de nuestros consultores.

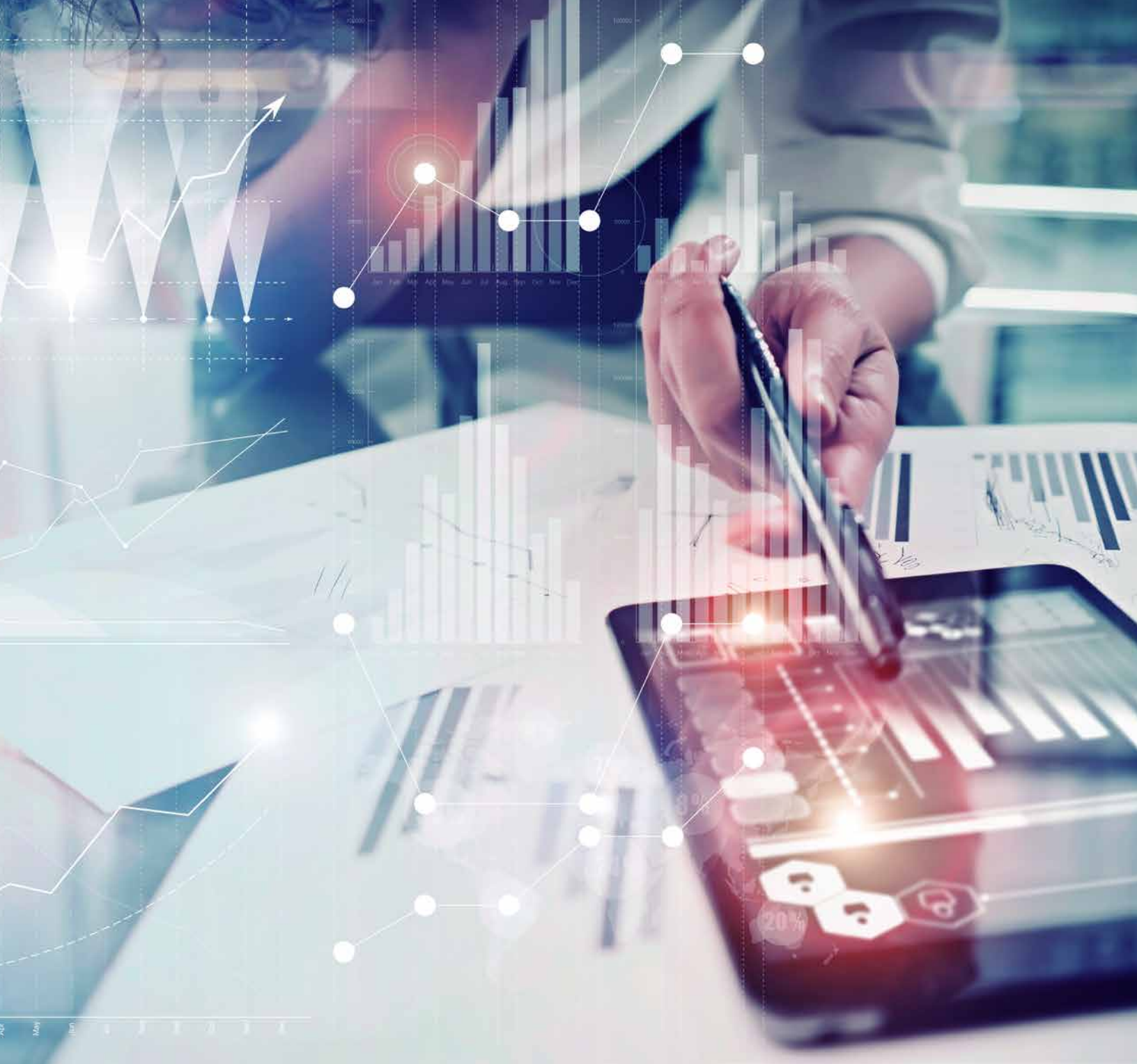
Este acompañamiento se realizará por 12 semanas (2 presenciales, 10 en remoto), de lunes a viernes, en horas hábiles y en idioma español, con personal experto certificado con una intensidad de 4 horas por día.

Fase 7:

Despliegue de la solución en producción y soporte técnico nivel 1 y 2

En esta fase se llevan los bots desarrollados a producción y se activan todos los niveles de soporte local.

- Migración de Bots de ambientes de desarrollo y/o pruebas, al ambiente de producción.
- Ejecución y monitoreo por parte de los funcionarios seleccionados del correcto funcionamiento de los bots desde el ambiente de control (Control Room).
- Evaluación de los resultados obtenidos en relación con los objetivos y beneficios planificados en la fase inicial del proyecto.



Sede Administrativa: Calle 44 No. 67a - 58, Salitre Greco.
Bogotá - Colombia PBX: **(571) 410 80 04**

 www.globalteksecurity.com